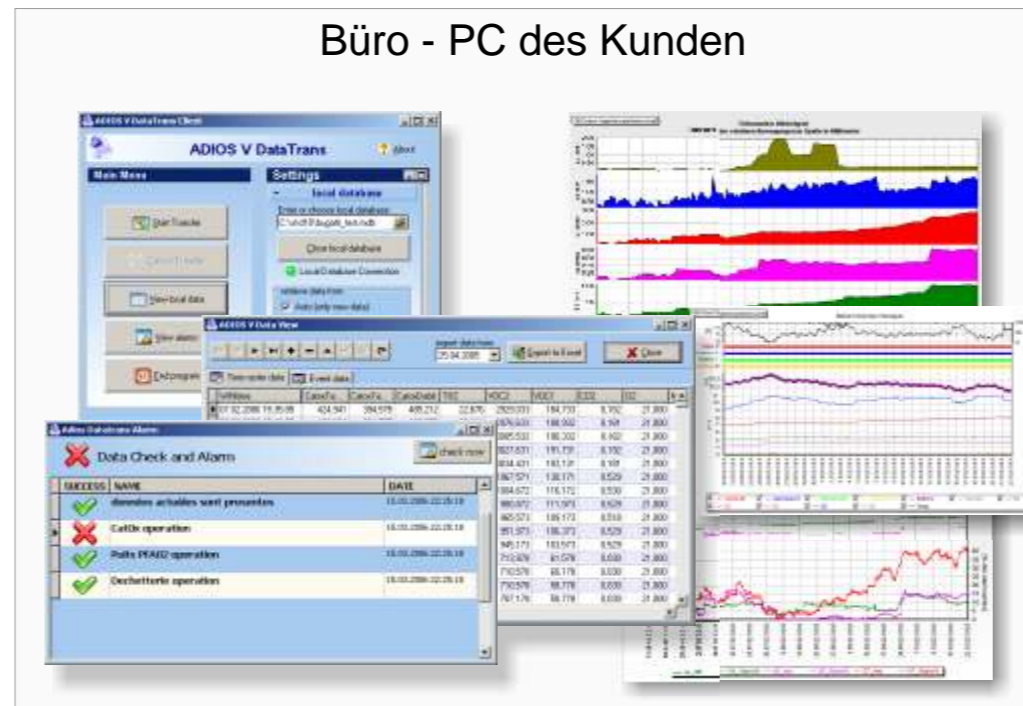
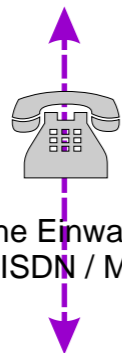
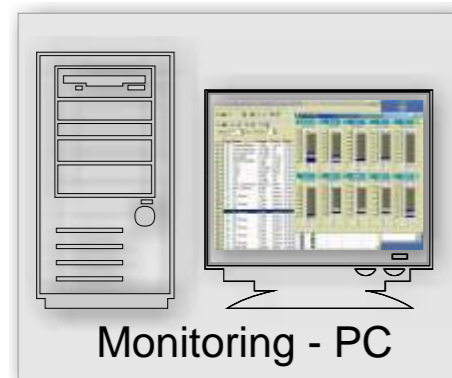


# Datenfluss Monitoring: Direktabruf durch den Kunden oder Datendienst

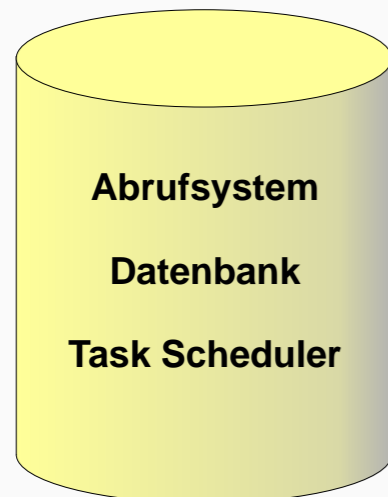


## VORAUSSETZUNGEN:

- Der Kunde benötigt einen Windows-PC mit Modem oder ISDN-Anschluss (Fritz-Karte).
- Die Software ADIOS® DataTrans zum Datenabruf
- Die Software ADIOS® Graf zur komfortablen grafischen Darstellung

## Auswertung über die Geosens Datenzentrale

### DATENZENTRALE



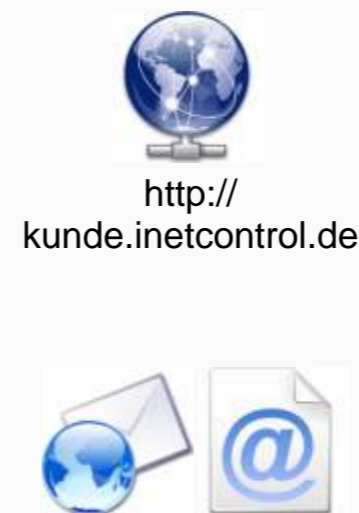
- Validierung
- Linearisierungen
- Statistik
- automatisiertes Eichverfahren

### DATENAUFBEREITUNG



- grafische oder tabellarische Aufbereitung
- beliebige Datenformate
- individuelle Anpassung

### DISTRIBUTION



- mitarbeiter@kunde.de
- chef@kunde.de
- sachbearbeiter@behörde.de

## VORAUSSETZUNGEN:

- Für den FTP-Upload muss eine Webseite zur Verfügung stehen (kann über GEOsens zur Verfügung gestellt werden)
- Für die Verteilung per Mail benötigt der Kunde lediglich ein normales E-Mailprogramm.

**GEOsens** Ingenieurpartnerschaft Krause, Schulze & Udri

Referenz Steuerung, Monitoring

Schema Datenfluss Sanierungsprojekt

Maßstab: 1 : 250 12,5 m Bearb. Datum Kontrolle  
ZE 10.02.2006 RK